

Carte de Bruit Stratégique 2012

Carte de type B

Secteurs affectés par le bruit selon l'arrêté de classement des voies routières en vigueur

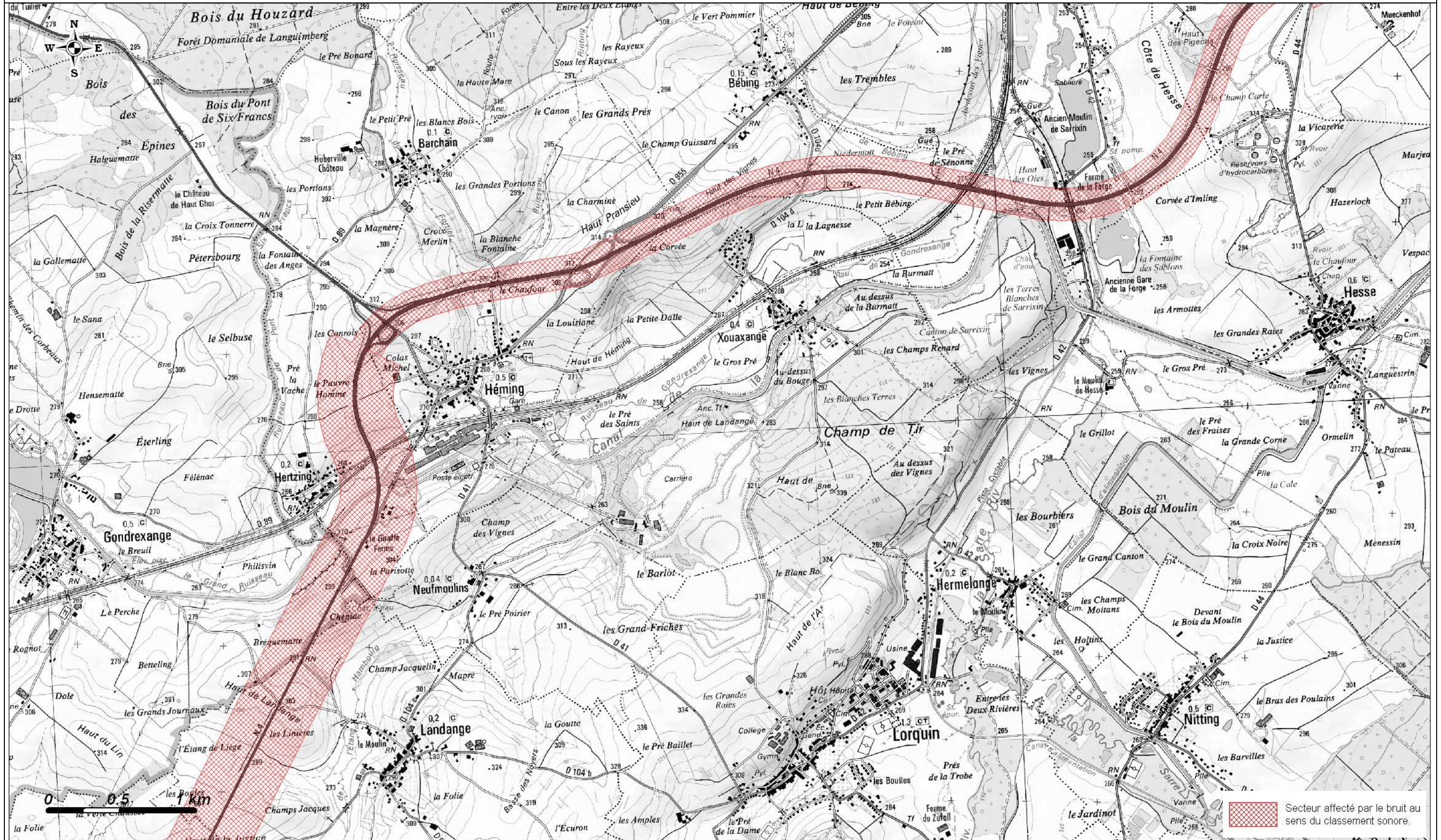
Copyright : scan25@IGN 2010



PRÉFET DE LA MOSELLE
DIRECTION DÉPARTEMENTALE DES TERRITOIRES
Mission bruit

CETE de l'Est

Laboratoire des
Ponts et Chaussées
de Strasbourg
Groupe Acoustique



PRÉFET DE LA MOSELLE
DIRECTION DÉPARTEMENTALE DES TERRITOIRES
Mission bruit

Carte de Bruit Stratégique 2012

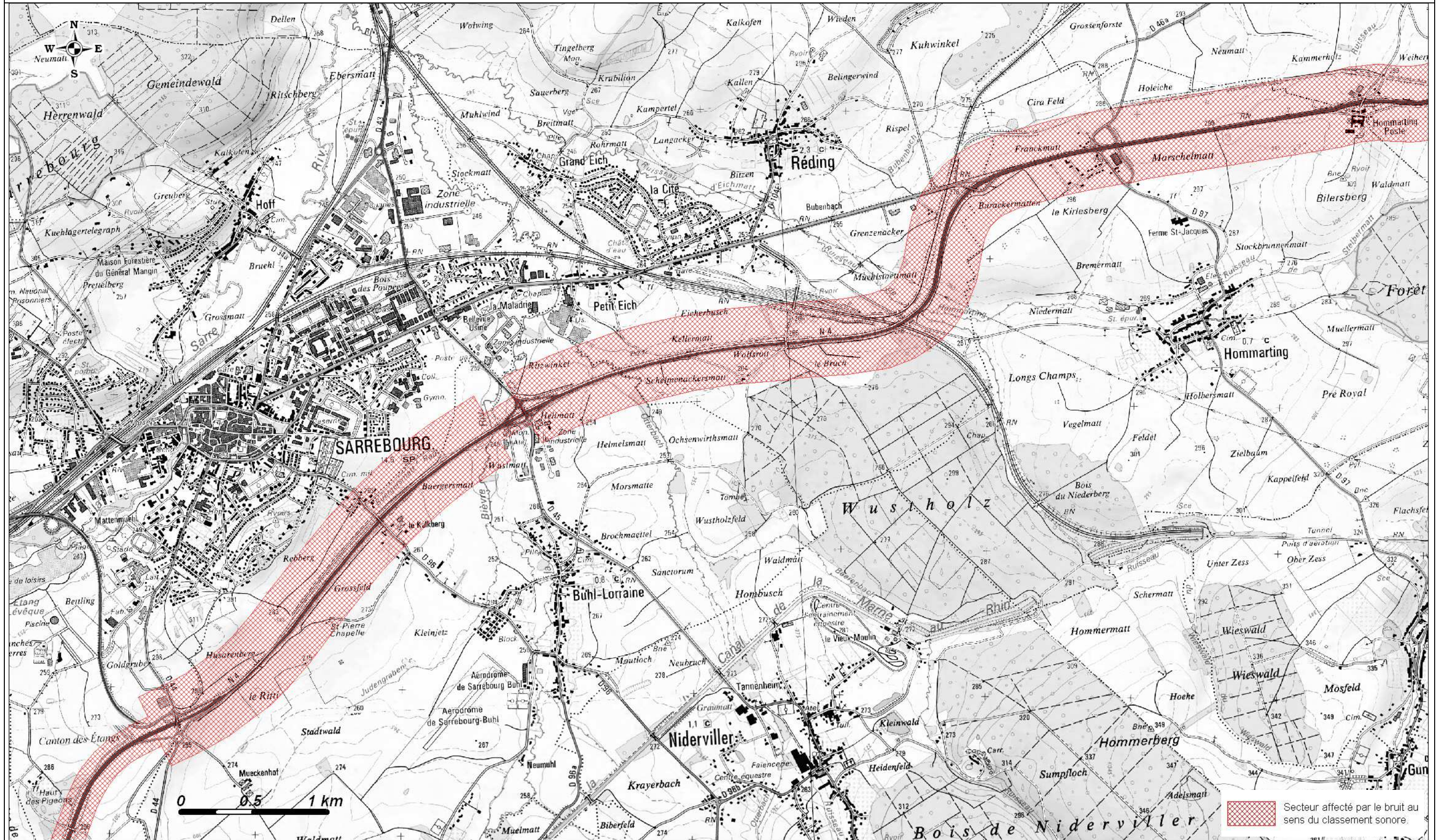
Carte de type B

Secteurs affectés par le bruit selon l'arrêté de classement des voies routières en vigueur

Copyright : scan25@IGN 2010

CETE de l'Est

Laboratoire des
Ponts et Chaussées
de Strasbourg
Groupe Acoustique



Carte de Bruit Stratégique 2012

Carte de type B

Secteurs affectés par le bruit selon l'arrêté de classement des voies routières en vigueur

Copyright : scan25@IGN 2010



PRÉFET DE LA MOSELLE
DIRECTION DÉPARTEMENTALE DES TERRITOIRES
Mission bruit

CETE de l'Est

Laboratoire des
Ponts et Chaussées
de Strasbourg
Groupe Acoustique

