

## Ligne 180

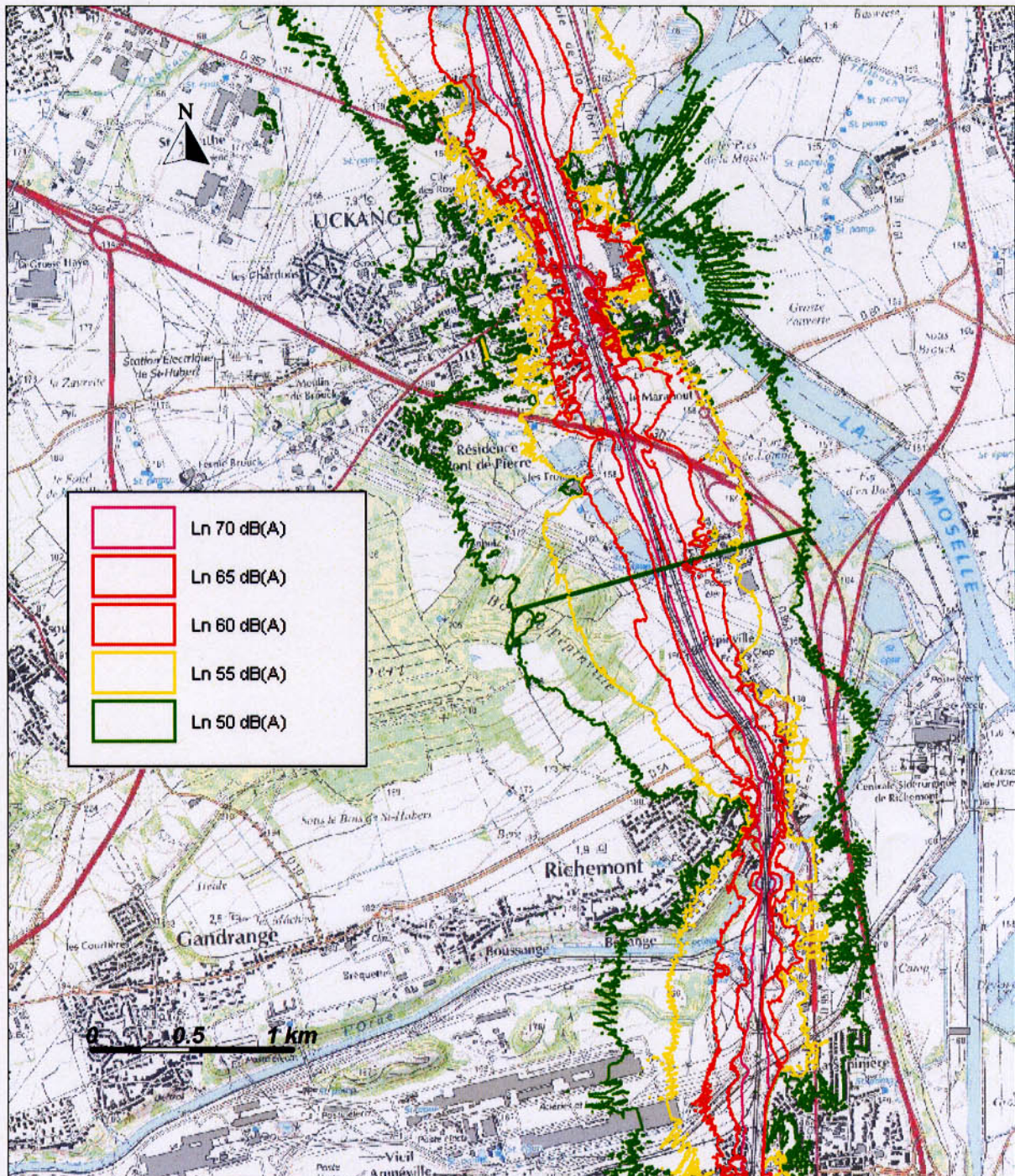
Carte A Ln : Zones exposées au bruit à l'aide de courbes isophones indiquant la localisation des émissions de bruit en application des articles R 572-1 et suivants du Code de l'Environnement.

Vu pour être annexé à l'arrêté préfectoral n° 2009-DE00/13EN-M

Signé: pour le Préfet

et par délégation le  
 Pour le Préfet,  
 Par délégation,  
 Le Directeur de l'Environnement  
 et du Développement Durable

Monique HAMAN



## Ligne 180

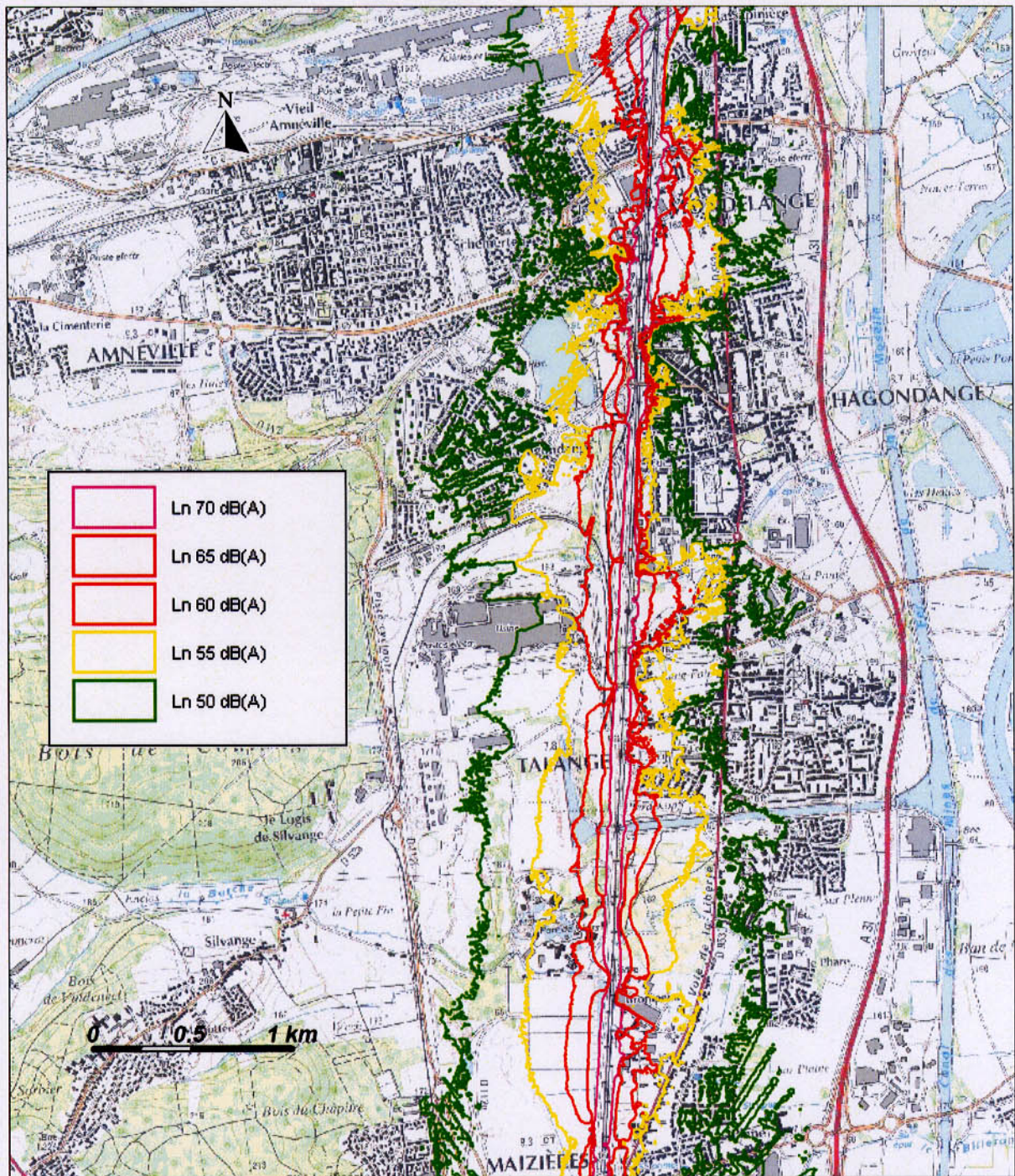
**Carte A Ln : Zones exposées au bruit à l'aide de courbes isophones indiquant la localisation des émissions de bruit en application des articles R 572-1 et suivants du Code de l'Environnement.**

**Vu pour être annexé à l'arrêté préfectoral n° 2004 - 980018EN - M**

**Signé: pour le Préfet**

Pour le Préfet,  
Par déléation,  
Le Directeur de l'Environnement  
et du Développement Durable

**Monique HAMAN**



## Ligne 180

Carte A Ln : Zones exposées au bruit à l'aide de courbes isophones indiquant la localisation des émissions de bruit en application des articles R 572-1 et suivants du Code de l'Environnement.

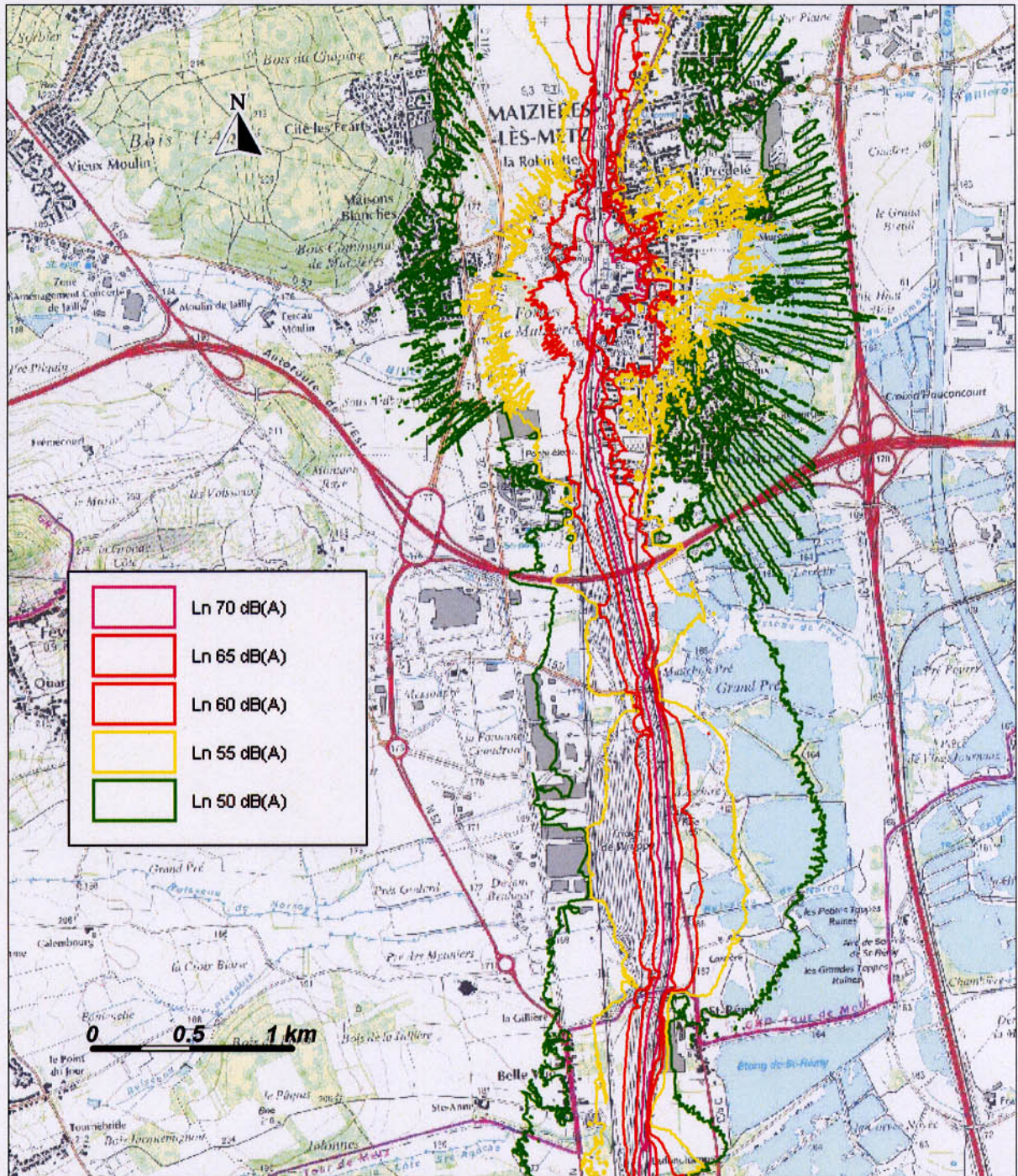
Vu pour être annexé à l'arrêté préfectoral n° 2009 - DED/13EN - M

Signé: pour le Préfet et par délégation le Secrétaire Général,

Pour le Préfet,  
Par délégation,  
Le Directeur de l'Environnement  
et du Développement Durable

Page 3/6

Monique HAMAN



## Ligne 180

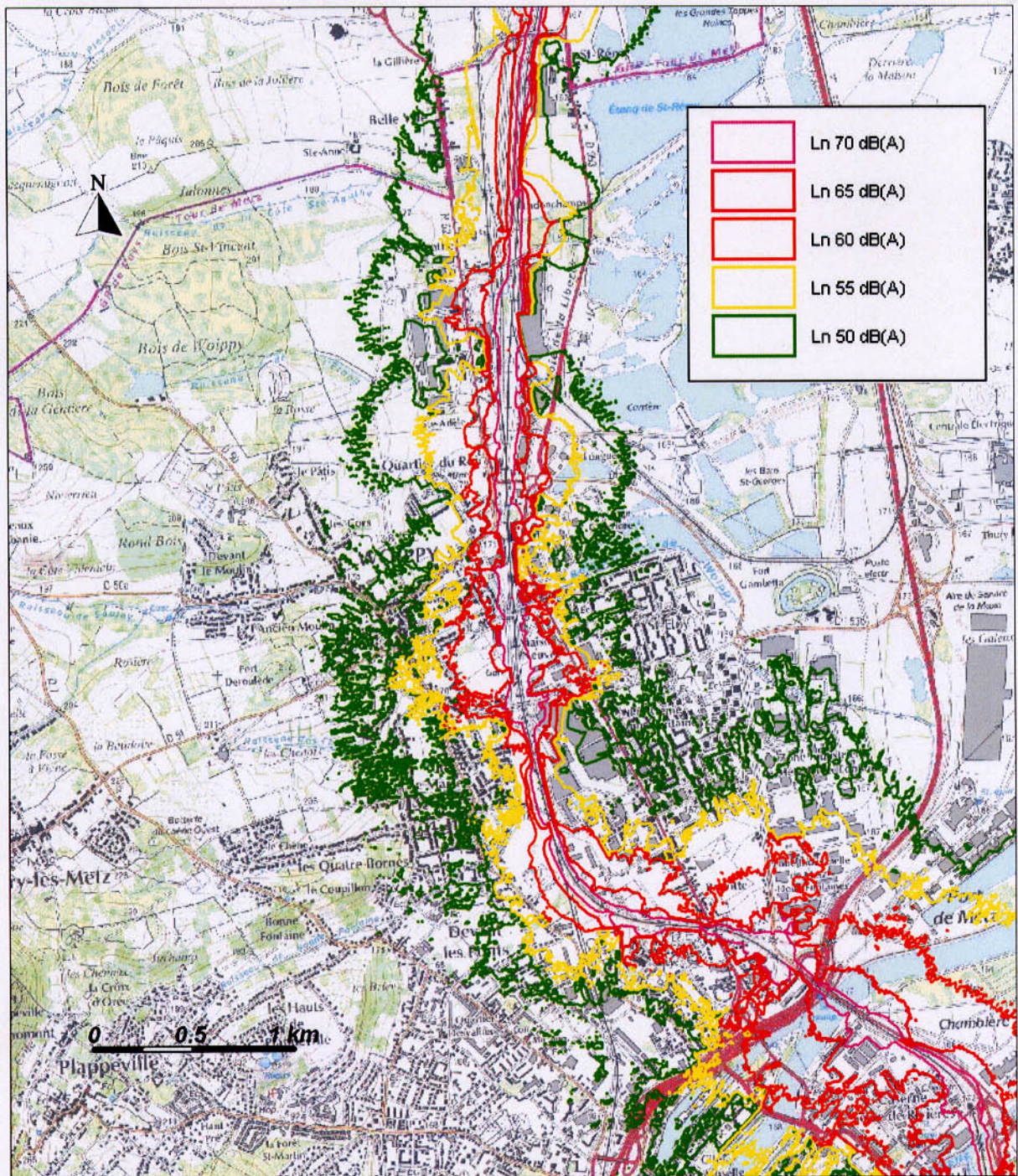
**Carte A Ln : Zones exposées au bruit à l'aide de courbes isophones indiquant la localisation des émissions de bruit en application des articles R 572-1 et suivants du Code de l'Environnement.**

**Vu pour être annexé à l'arrêté préfectoral n° 2009-DE00/BEN-M**

**Signé: pour le Préfet**

Pour le Préfet,  
Par délégué,  
Le Directeur de l'Environnement  
et du Développement Durable

Monique HAMAN



## Ligne 180

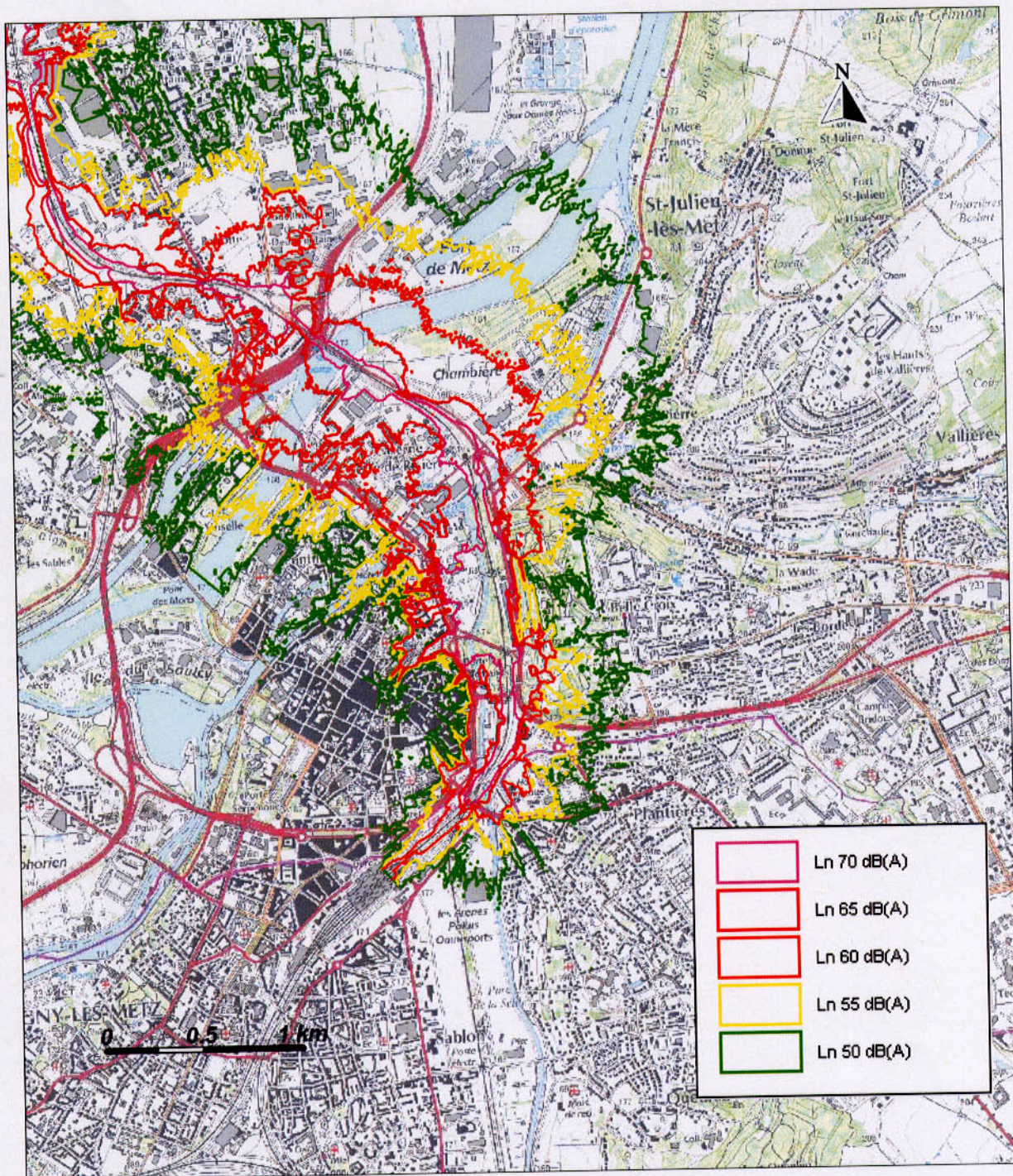
**Carte A Ln : Zones exposées au bruit à l'aide de courbes isophones indiquant la localisation des émissions de bruit en application des articles R 572-1 et suivants du Code de l'Environnement.**

**Vu pour être annexé à l'arrêté préfectoral n° 2009-DEDD/BEN-M**

**Signé: pour le Préfet**

et par délégation le Secrétaire Général,  
 Pour le Préfet,  
 Par délégation,  
 Le Directeur de l'Environnement  
 et du Développement Durable

Monique HAMAN



## Ligne 180

Carte A Ln : Zones exposées au bruit à l'aide de courbes isophones indiquant la localisation des émissions de bruit en application des articles R 572-1 et suivants du Code de l'Environnement.

Vu pour être annexé à l'arrêté préfectoral n° 2004-DEDD/BEN - M

Signé: pour le Préfet et par délégation Pour le Préfet, Général,

Par délégation,  
Le Directeur de l'Environnement  
et du Développement Durable

Monique HAMAN