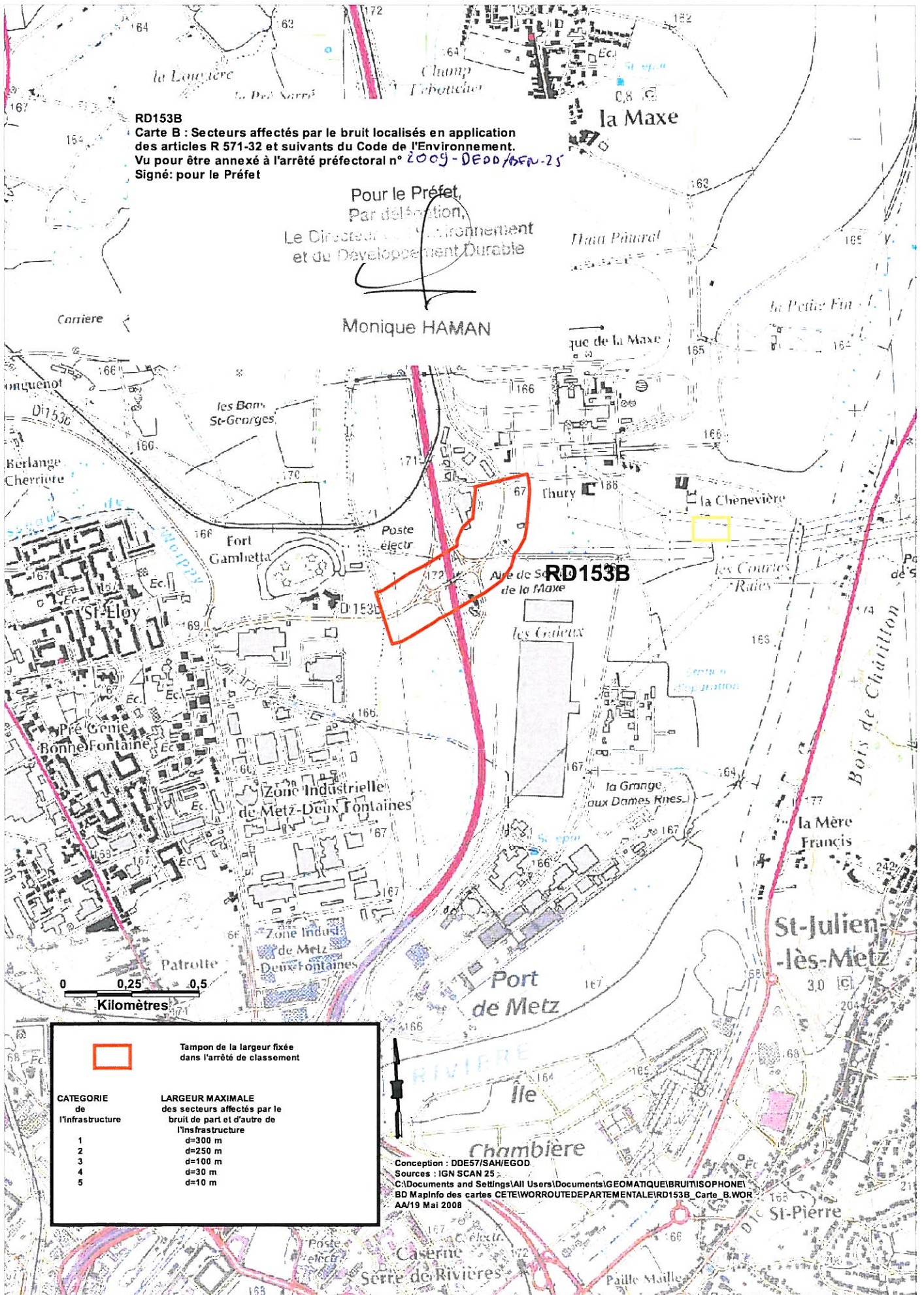



RD153B

Carte B : Secteurs affectés par le bruit localisés en application des articles R 571-32 et suivants du Code de l'Environnement.
Vu pour être annexé à l'arrêté préfectoral n° 2009-DEDD/1650-25
Signé: pour le Préfet

Pour le Préfet,
Par déléguation,
Le Directeur de l'Environnement
et du Développement Durable

Monique HAMAN



	Tampon de la largeur fixée dans l'arrêté de classement
CATEGORIE de l'infrastructure	LARGEUR MAXIMALE des secteurs affectés par le bruit de part et d'autre de l'infrastructure
1	d=300 m
2	d=250 m
3	d=100 m
4	d=30 m
5	d=10 m

Conception : DDES7/SAH/EGOD
Sources : IGN SCAN 25
C:\Documents and Settings\All Users\Documents\IG\GEO\MAT\Q\B\BRUIT\ISOPHONIE
BD MapInfo des cartes CETE\WORROUTED\DEPARTEMENTALE\RD153B_Carte_B.WOR
AA/19 Mai 2008