

Ligne 180

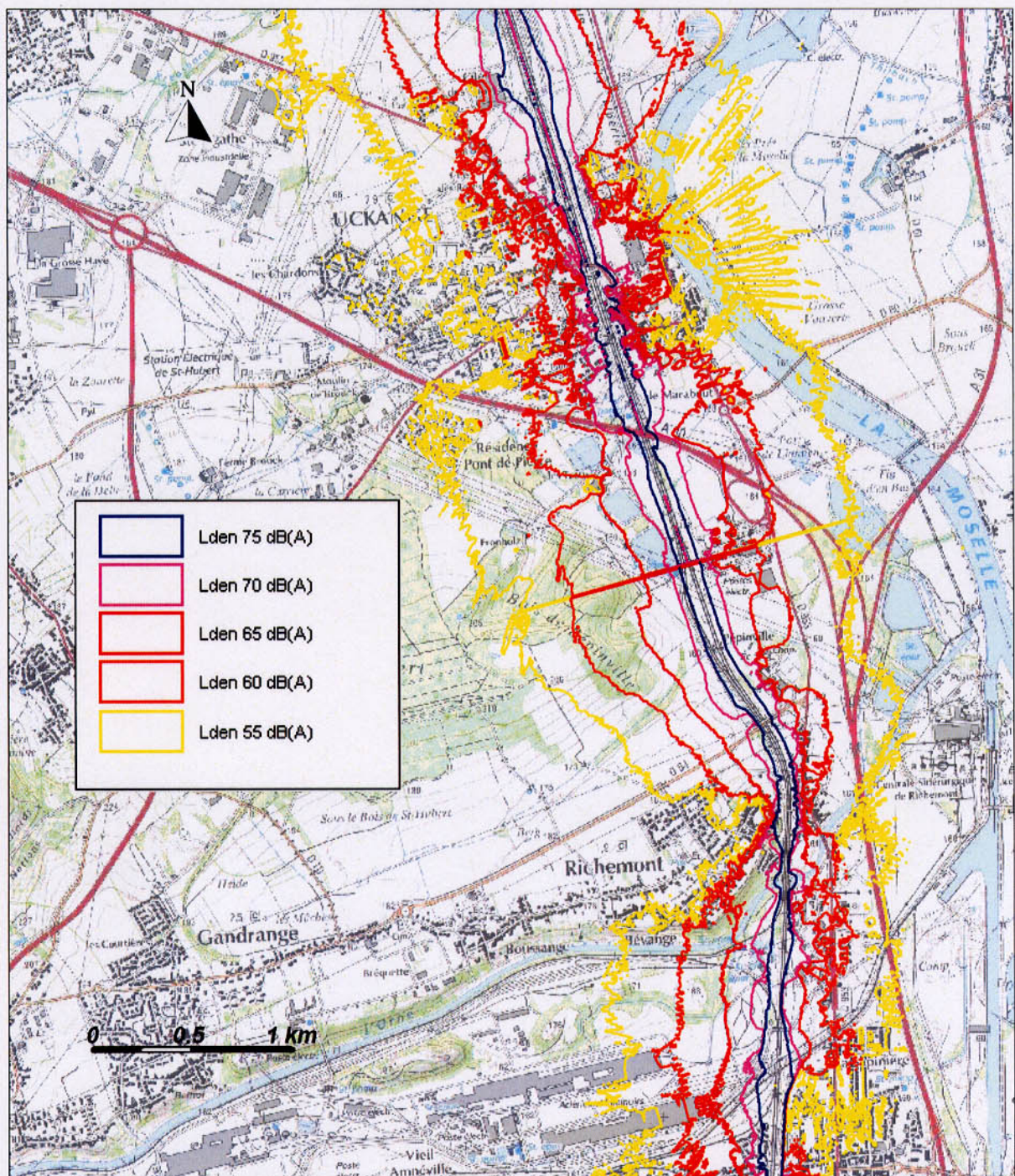
Carte A Lden : Zones exposées au bruit à l'aide de courbes isophones indiquant la localisation des émissions de bruit en application des articles R 572-1 et suivants du Code de l'Environnement.

Vu pour être annexé à l'arrêté préfectoral n° 2009 - DEDD / BEN - 11

Signé: pour le Préfet

Pour le Préfet,
Par déléguation,
Le Directeur de l'Environnement
et du Développement Durable

Monique HAMAN



Ligne 180

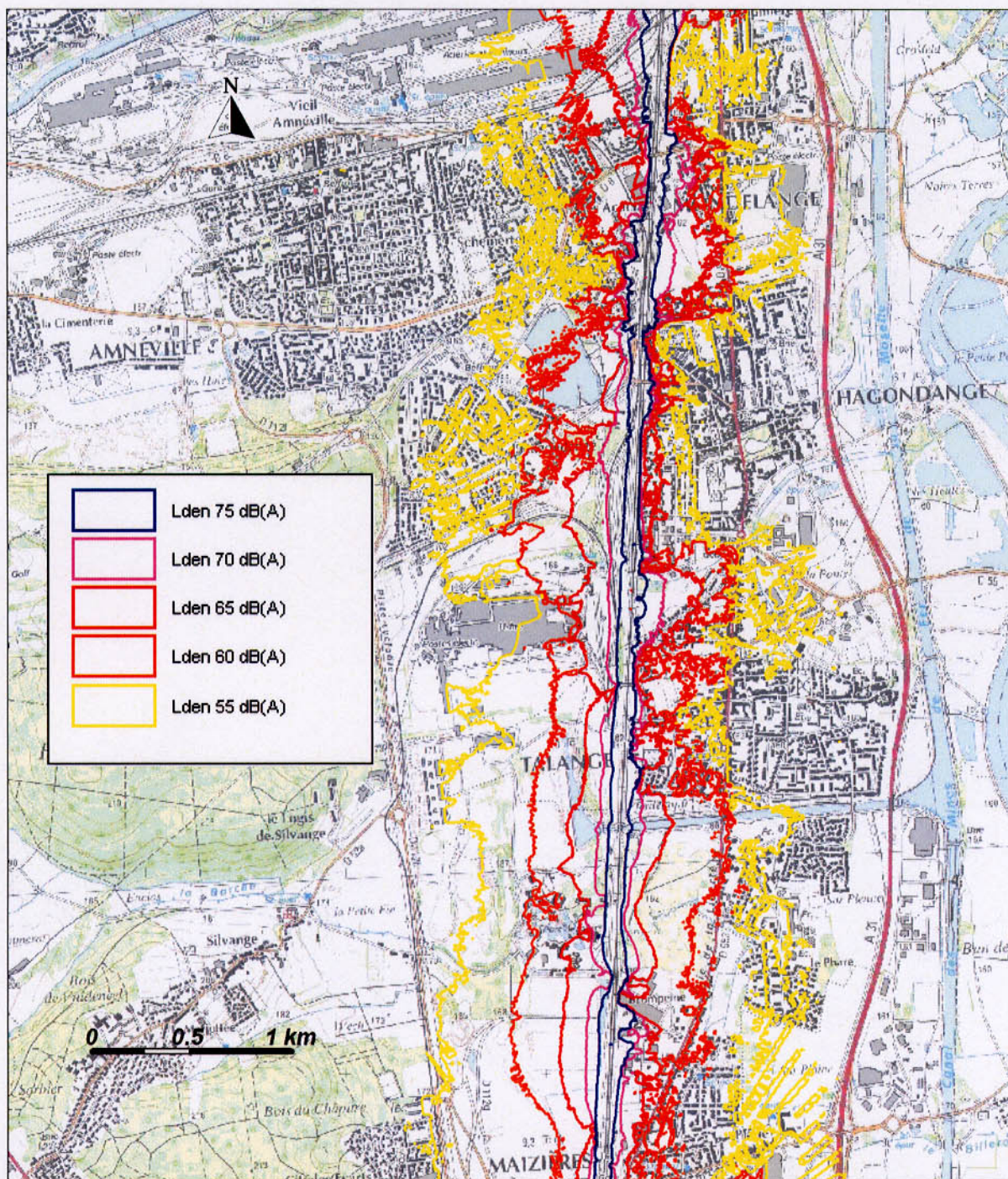
Carte A Lden : Zones exposées au bruit à l'aide de courbes isophones indiquant la localisation des émissions de bruit en application des articles R 572-1 et suivants du Code de l'Environnement.

Vu pour être annexé à l'arrêté préfectoral n° 2009 - DE00/BEN - M

Signé: pour le Préfet

Pour le Préfet,
Par déléation,
Le Directeur de l'Environnement
et du Développement Durable

Monique HAMAN



Ligne 180

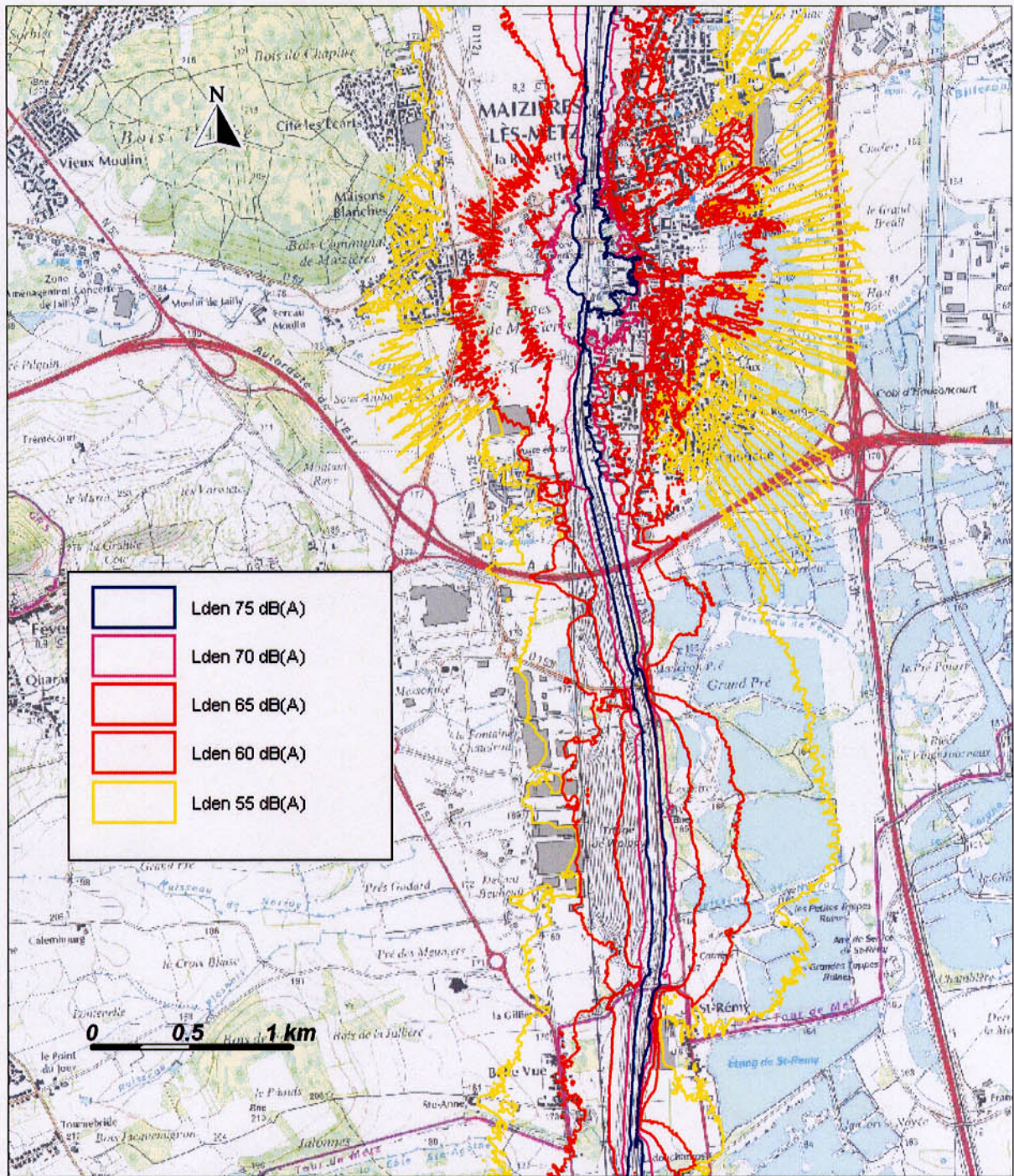
Carte A Lden : Zones exposées au bruit à l'aide de courbes isophones indiquant la localisation des émissions de bruit en application des articles R 572-1 et suivants du Code de l'Environnement.

Vu pour être annexé à l'arrêté préfectoral n° 2004 - JEDD/BEN - M

Signé: pour le Préfet

Pour le Préfet,
Par délégation,
Le Directeur de l'Environnement
et du Développement Durable

Monique HAMAN



Ligne 180

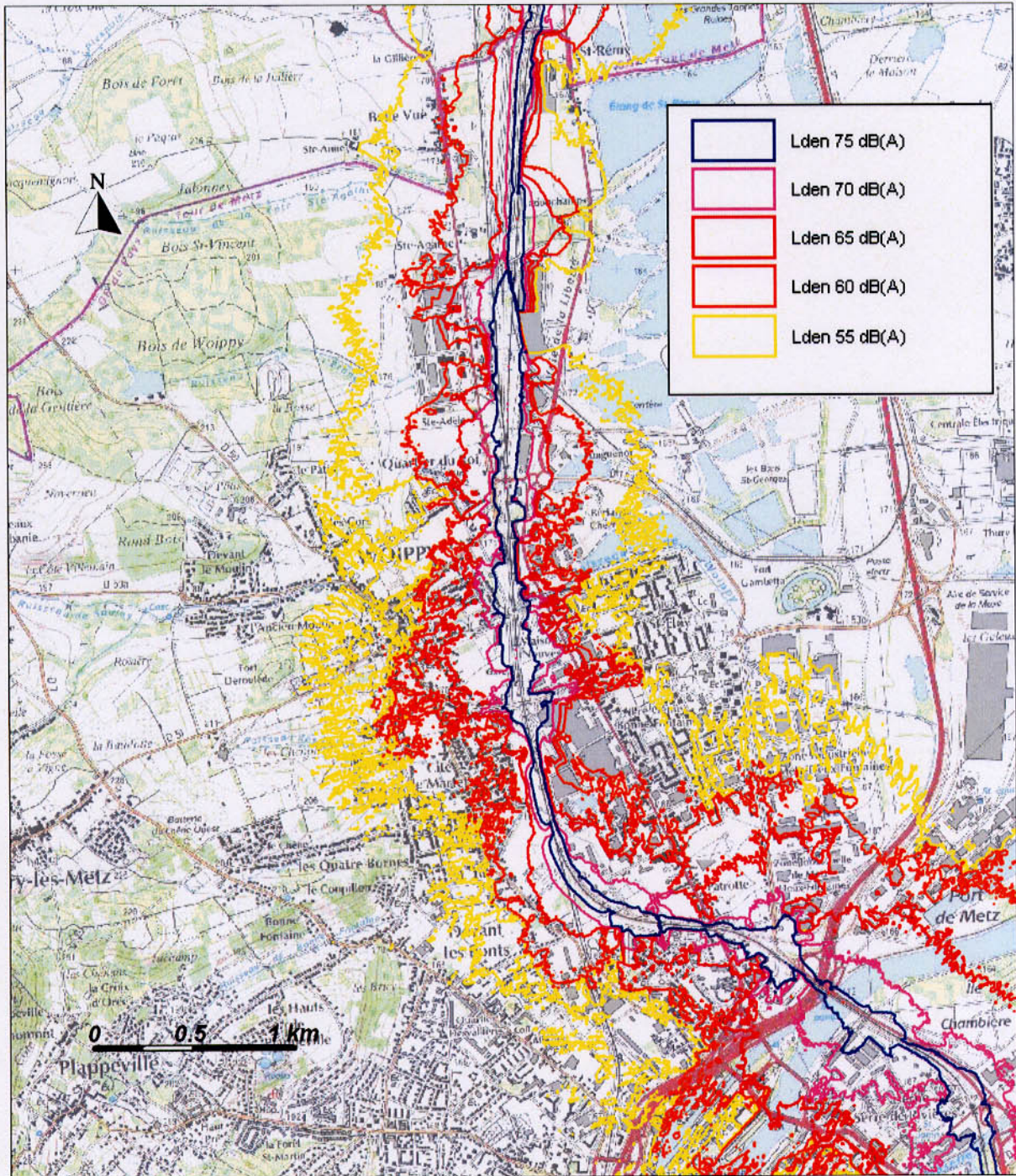
Carte A Lden : Zones exposées au bruit à l'aide de courbes isophones indiquant la localisation des émissions de bruit en application des articles R 572-1 et suivants du Code de l'Environnement.

Vu pour être annexé à l'arrêté préfectoral n° 2003 - DEDD/BEN-11

Signé: pour le Préfet

Pour le Préfet,
 Par déléation,
 Le Directeur de l'Environnement
 et du Développement Durable

Monique HAMAN

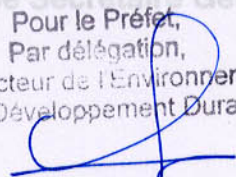


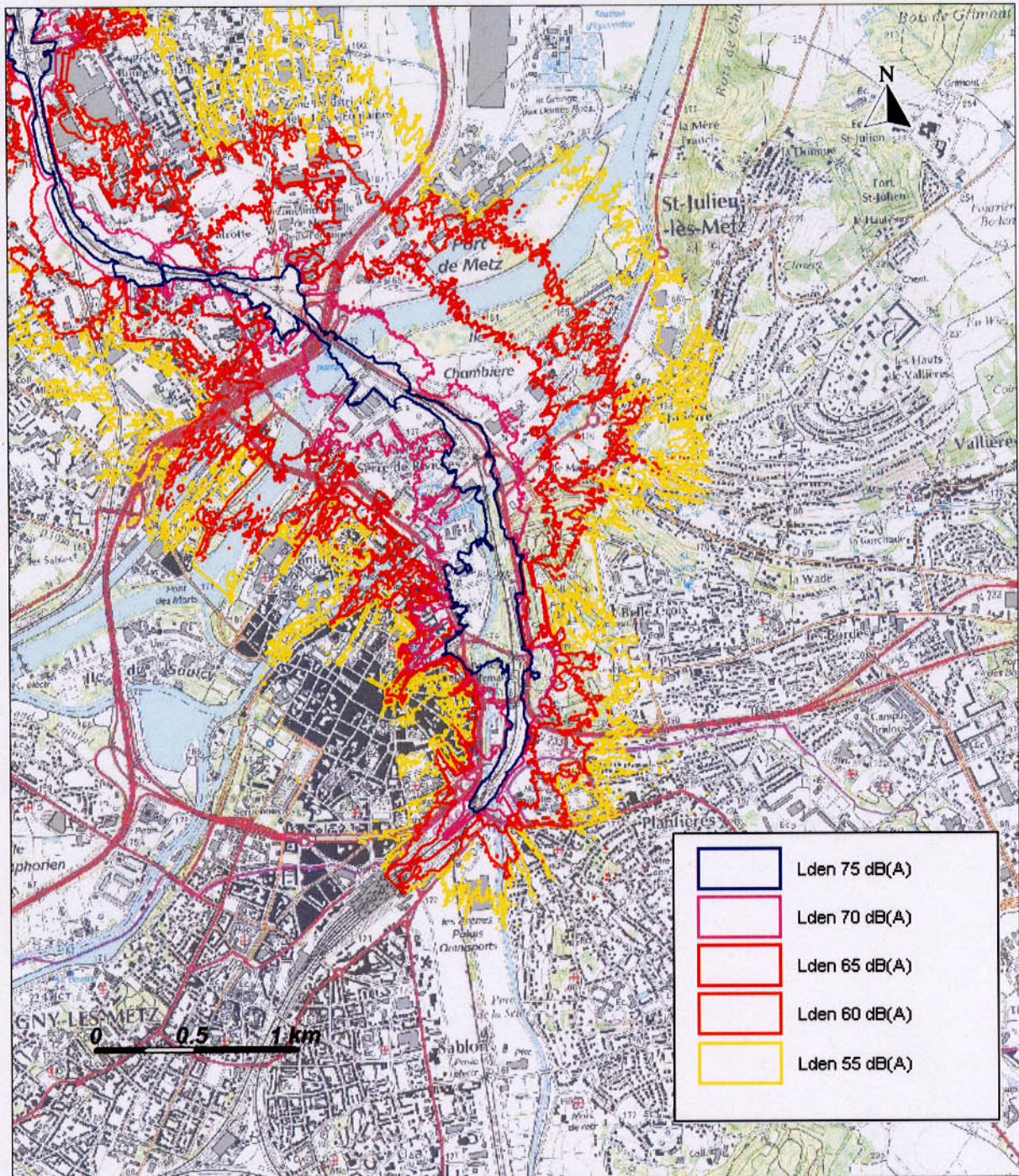
Ligne 180

Carte A Lden : Zones exposées au bruit à l'aide de courbes isophones indiquant la localisation des émissions de bruit en application des articles R 572-1 et suivants du Code de l'Environnement.

Vu pour être annexé à l'arrêté préfectoral n° 2009 - DEDD/BEN - M

Signé: pour le Préfet

et par délégation le Secrétaire Général,
 Pour le Préfet,
 Par délégation,
 Le Directeur de l'Environnement
 et du Développement Durable

 Monique HAMAN



Ligne 180

Carte A Lden : Zones exposées au bruit à l'aide de courbes isophones indiquant la localisation des émissions de bruit en application des articles R 572-1 et suivants du Code de l'Environnement.

Vu pour être annexé à l'arrêté préfectoral n° 2009-DEOD/BEN-M

Signé: pour le Préfet

et par délégation
 Pour le Préfet,
 Par délégation,
 Le Directeur de l'Environnement
 et du Développement Durable

Monique HAMAN