

ESPACES PUBLICS: PLACE À LA NATURE!

_COMMENT (RE)DONNER UNE PLACE À LA BIODIVERSITÉ,
À LA FRAÎCHEUR ET AUX SERVICES RENDUS PAR LES
ESPACES VERTS ?_

MARION SUAIRE

Responsable du pôle Environnement, énergie et climat

DES ESPACES DE NATURE MULTIFONCTIONNELS



- ◆ Accueil de biodiversité
- ◆ Infiltration des eaux pluviales
- ◆ Îlots de fraîcheur
- ◆ Paysage
- ◆ Qualité de l'air
- ◆ Bien être et santé (jeux, sport, points d'eau, assises...)
- ◆ Etc.

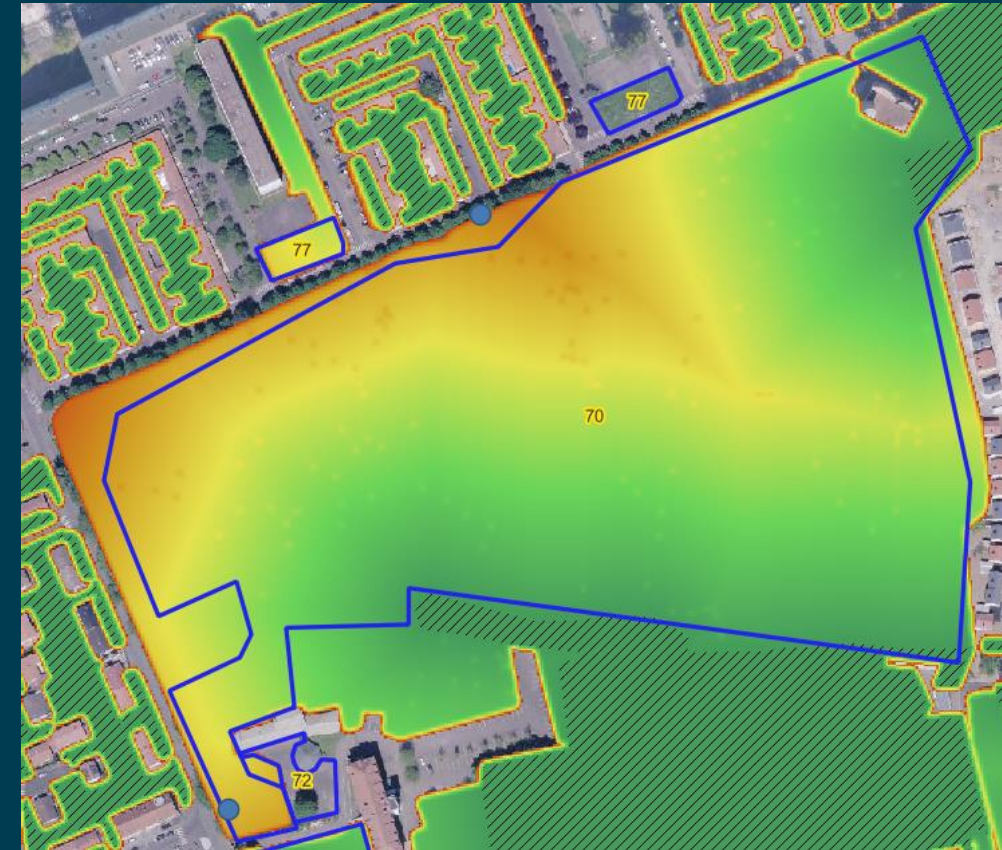


RÉAMÉNAGEMENT D'UN PARC URBAIN

Exemple du Parc de Gloucester à Metz



Image: www.geoportail.gouv.fr



Habitats potentiels du Hérisson d'Europe (start layer)

Coût de déplacement

- Très faible
- Faible
- Moyen
- Elevé
- Très élevé

Sources : IGN, AGURAM

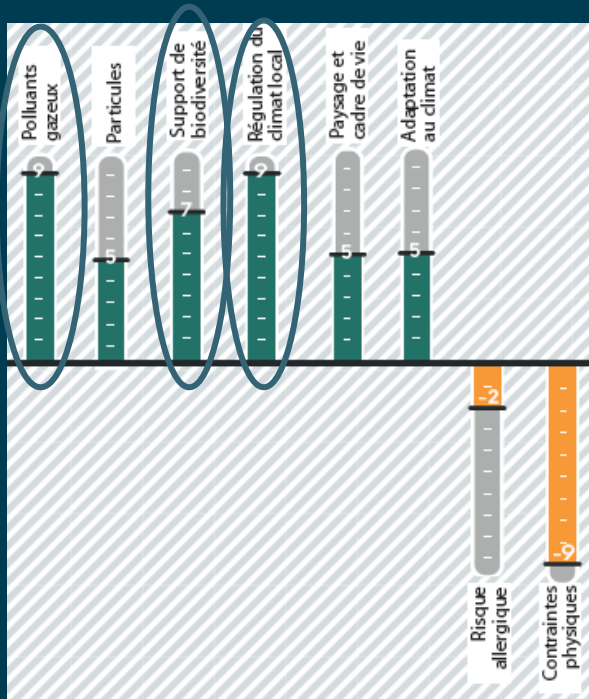
Site chenille processionnaire

3 enjeux principaux: Biodiversité / Confort thermique / Cadre de vie et santé

Site étudié dans le cadre du projet de renforcement de la trame verte urbaine messine – avec la participation financière de l'Agence de l'eau Rhin-Meuse (Appel à projets TVB).

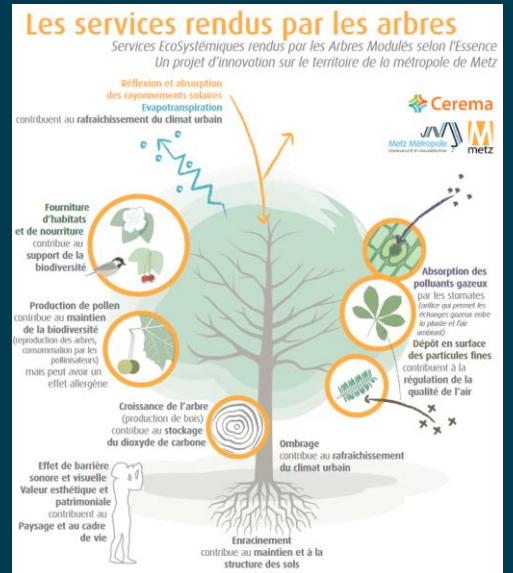
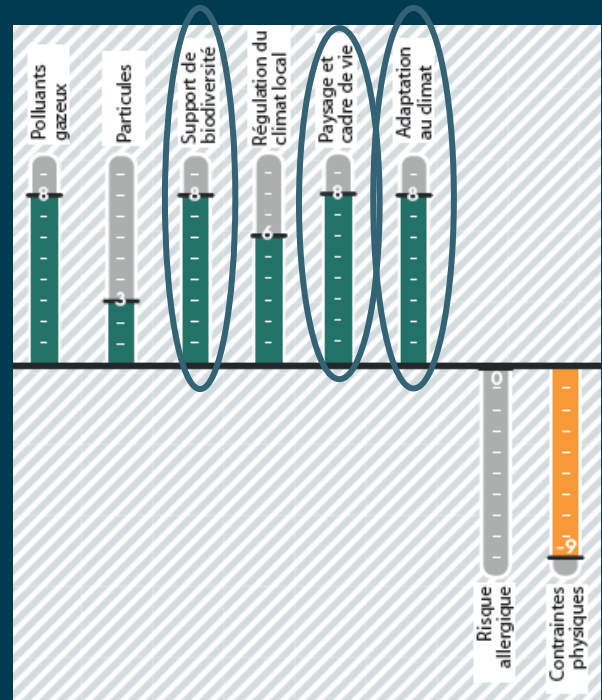
RÉAMÉNAGEMENT D'UN PARC URBAIN

- **Plantation d'arbres**



Érable sycomore

Photo: Lidine Mia - Sous licence Creative Commons



Images: CEREMA

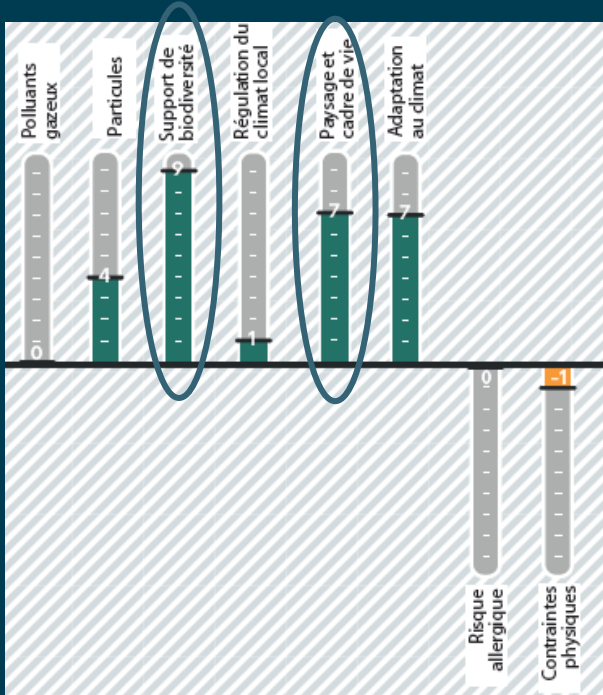


Merisier

Photo: Amalo - Sous licence Creative Commons

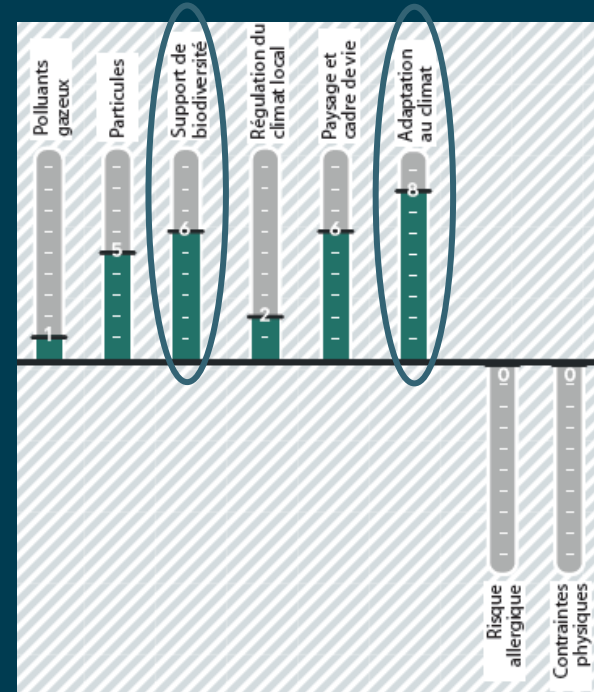
RÉAMÉNAGEMENT D'UN PARC URBAIN

- Plantation d'arbustes



Prunellier









Photo: Elekes Andor - Sous licence Creative Commons



Cornouiller mâle

Photo: www.lamaisondubananier.com

RÉAMÉNAGEMENT D'UN PARC URBAIN

| | |
|--|--|
|  | Suggestion de localisation d'arbres à planter |
|  | Suggestion de localisation d'arbustes à planter |
|  | Suggestion d'emplacement pour un tas de feuilles et de branches au sol |
|  | Mise en place d'une mare |
|  | Nichoirs à mésanges à installer |
|  | Clôtures à rendre perméables |
|  | Site à désimperméabiliser |
|  | Mise en place de graminées et gestion différenciée |

- ✓ 60 arbres de 6 essences différentes et 240 arbustes plantés
- ✓ Désimperméabilisation partielle
- ✓ Abris pour la faune
- ✓ Nichoirs
- ✓ Etc.





Plantation d'arbres le long des chemins



Plantation d'arbres et d'arbustes en îlots



Désimperméabilisation et plantation d'arbres au sein des anciens terrain de tennis

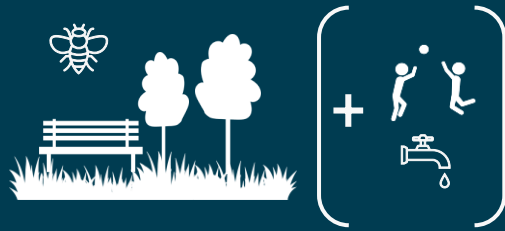
Photos: AGURAM

DÉCLINAISON DE LA VILLE JARDIN(S) EN CENTRE-URBAIN

Jardins de poche



Jardins de ville



Parcs urbains



Parcs à rayonnement métropolitain



Photos: AGURAM

Place Saint-Martin



Square Camoufle



Jardins du Grand Séminaire



Plan d'eau et ses abords



Identification des espaces existants, à renforcer, voire à créer pour irriguer le centre-ville

- Parcs à rayonnement métropolitain
- Parcs urbains
- Jardins de ville
- Jardins de poche
- Coulées vertes

● Périmètre du Plan guide des espaces publics

0 250 500
m

Sources : ACURAM



JARDIN DE VILLE

Exemple d'un square



Photo: AGURAM

Espace vert paysager



- Création de cheminements piéton,
- Installation d'assises,
- Diversification de la végétation,
- Gestion différenciée

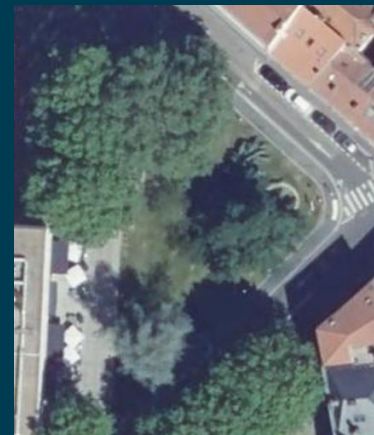


Photo: www.geoportail.gouv.fr

JARDIN DE POCHE

Exemple d'une place



Petit espace ombragé / assise



Point d'eau potable?



JARDIN DE POCHE

Exemple d'une placette



Photo: google.fr/maps

Petit espace ombragé



- Banc,
- Désimperméabilisation/ végétalisation
- Point d'eau potable?



ALIGNEMENT D'ARBRES

6,8 km d'alignements d'arbres* **imperméables**

2,7 km d'alignements d'arbres **perméables**

7,1 km d'alignements d'arbres **végétalisés**

Pour un total de **9,5 km** de linéaire d'alignements d'arbres imperméables ou perméables non végétalisés

→ **Fort potentiel de désimperméabilisation et de végétalisation.**



* *Espace entre les arbres*

ALIGNEMENT D'ARBRES

Exemple de la Rue Harelle / Remparts Saint-Thiébault- Metz



> Désimperméabilisation
et végétalisation des
pieds d'arbres

Photo: [google.fr/maps](https://www.google.fr/maps)

STATIONNEMENT / ALIGNEMENT D'ARBRES

Exemple de la Rue du Roi Albert - Metz

Environ 230 m² pouvant être désimperméabilisés

- Au niveau des places de stationnement en bataille (150 m²)



- Entre les arbres, le long du mur, sur la partie Est (80 m²)



Photos: AGURAM

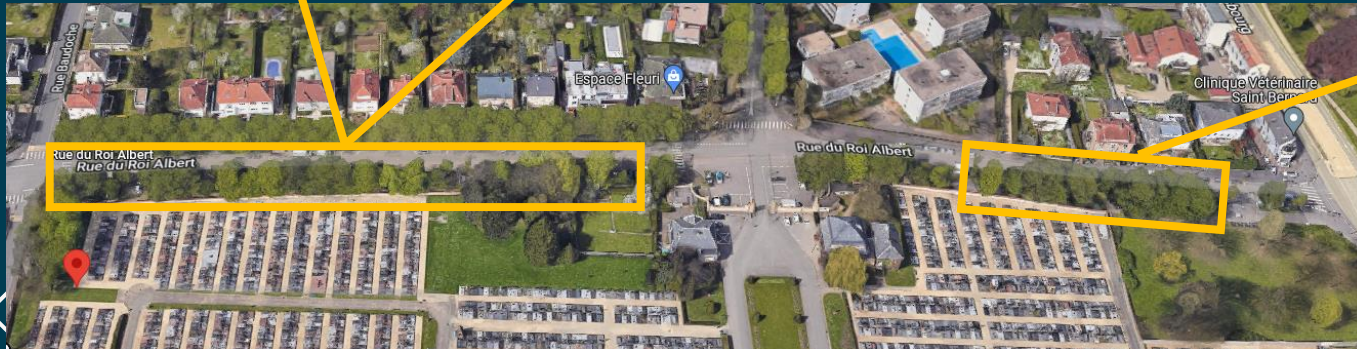
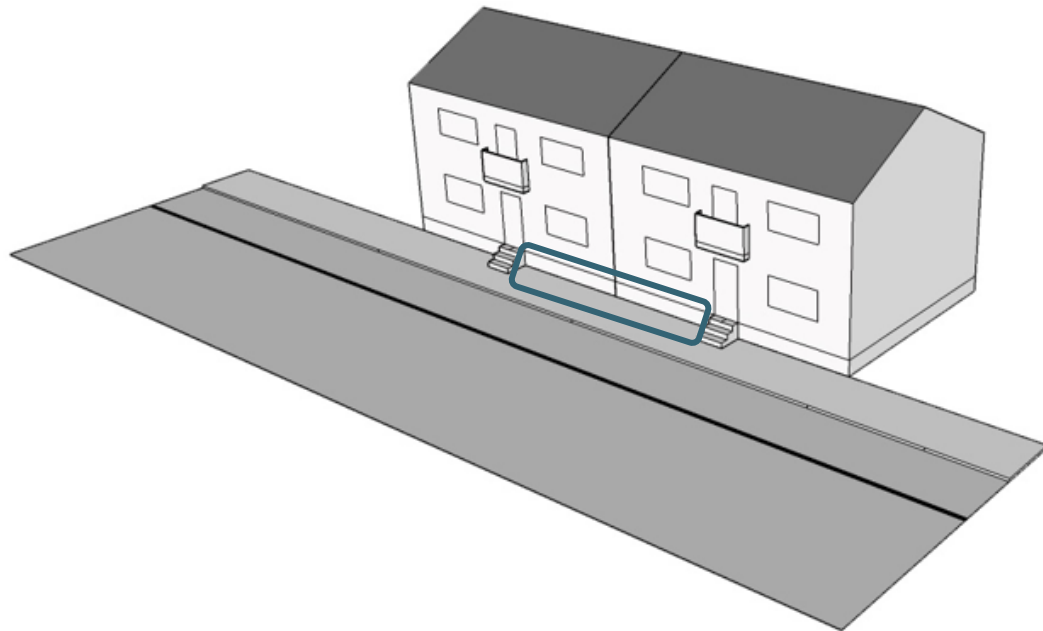


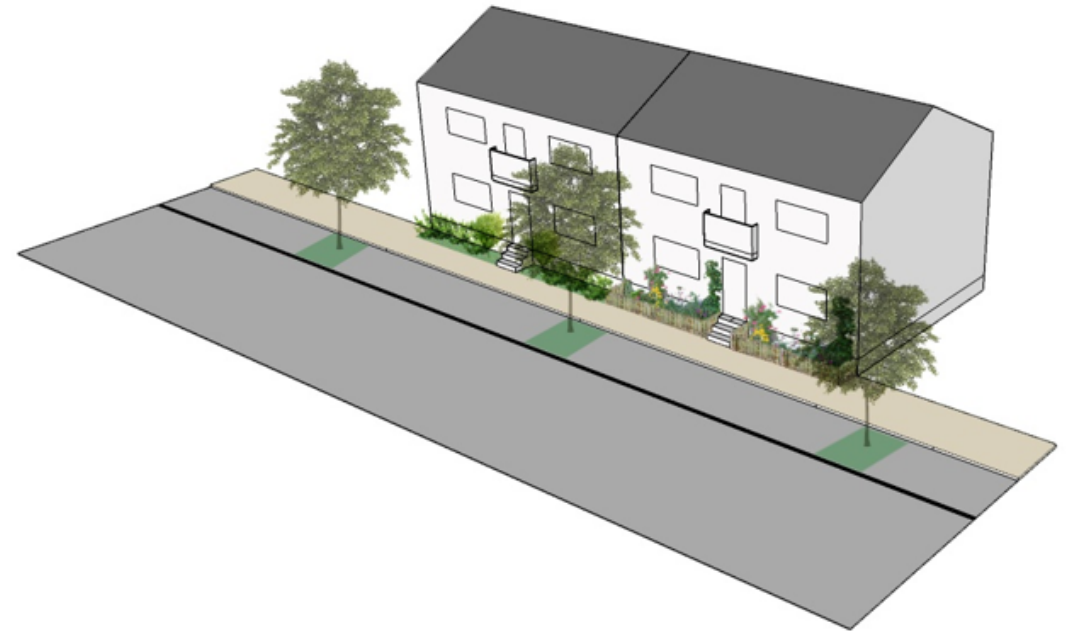
Photo: google.fr/maps

AUTRES TYPES D'AMÉNAGEMENT

Exemple d'une rue présentant une organisation particulière: opportunité pour végétaliser



AVANT



APRÈS

Image: AGURAM

Démarche de redynamisation du centre-ville de Creutzwald - Atelier thématique environnement et cadre de vie

MERCI DE VOTRE ATTENTION

www.aguram.org / [@agenceaguram](https://twitter.com/agenceaguram)



AGURAM
AGENCE D'URBANISME
D'AGGLOMÉRATIONS DE MOSELLE